

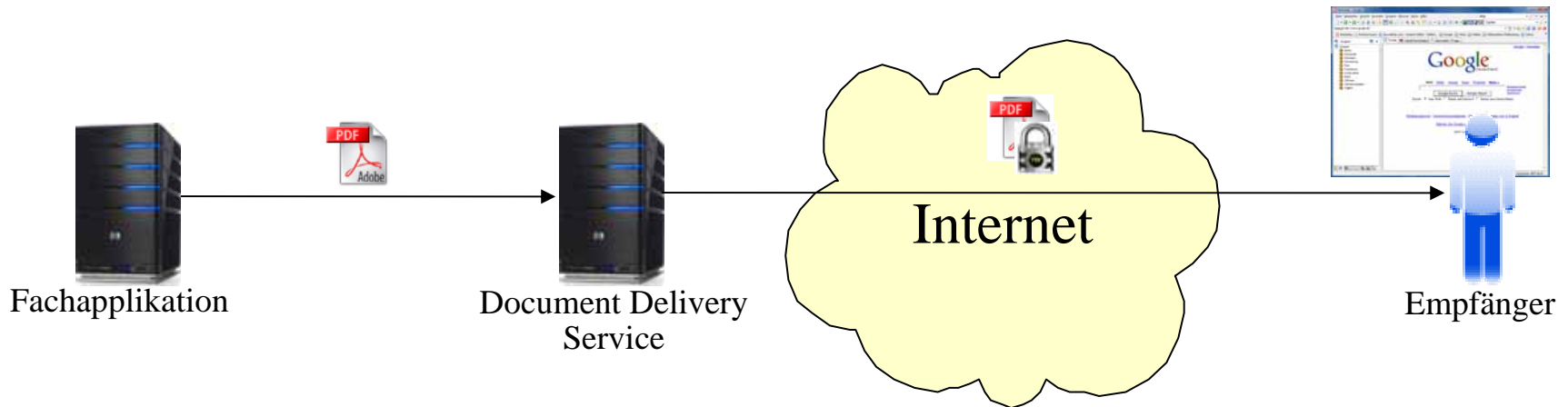
glue

Software Engineering

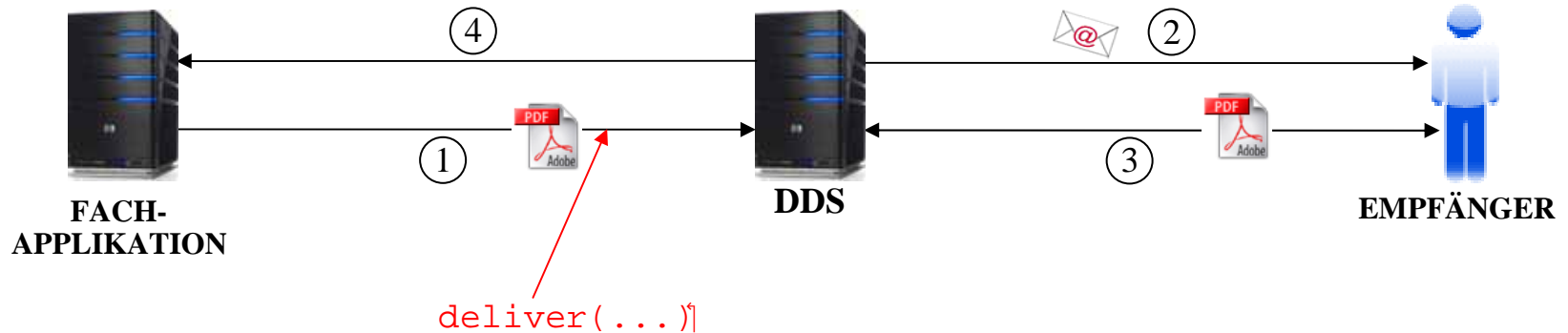
Boris Zweimüller, Igor Metz

Document Delivery Service

- Ermöglicht einer Fachapplikation die sichere elektronische Zustellung beliebiger Dokumenten über ein unsicheres Medium.
- Empfänger bezieht Dokument via Dateidownload mit Webbrowser.

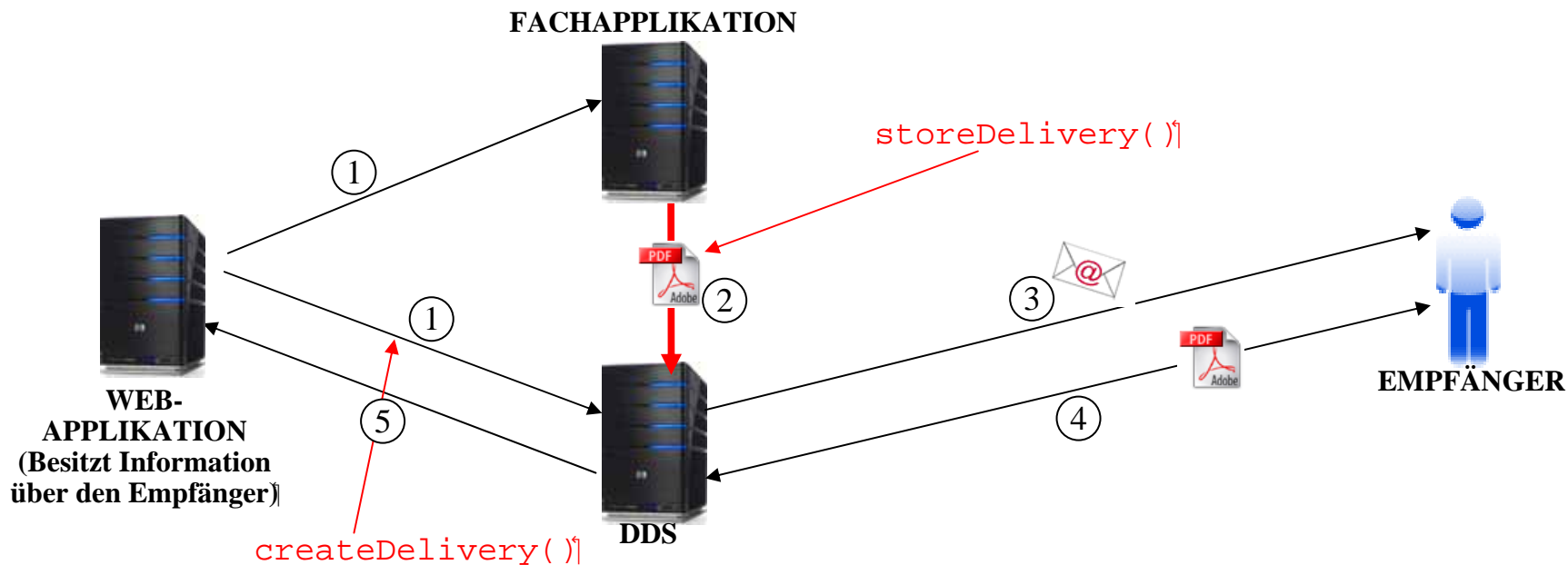


- Eigenständige Komponente, welche **beliebige** Dokumente **sicher** via Internet ausliefert.
- **Verschlüsselte** Zustellung (Zertifikate, Passwort).
- Abholung / Zustellung via **Browser Download**.
- Notifikation des Empfängers via **eMail**.
- DDS ist **vertraulich**, d.h. auszuliefernde Dokumente liegen nie im Klartext vor.
 - Verschlüsselung erfolgt nur dann durch DDS, wenn Fachapplikation Dokument nicht verschlüsselt liefern kann.
- DDS erstellt **Integritätsnachweis** mittels Fingerprint.
- DDS ist **mandantenfähig**.
- Lose **Koppelung** an Fachapplikationen (Webservice)



1. Übermittlung des auszuliefernden Dokuments inkl. Informationen über die Art der Zustellung (Empfänger, Verschlüsselung, Benachrichtigung, ...).
2. Benachrichtigung des Empfängers via eMail (enthält Downloadlink).
3. Abholung des Dokuments durch Empfänger via Webbrowser.
4. Statusmeldungen über den Verlauf der Auslieferung an Fachapplikation.

Zweistufige Auslieferung



1. Webapplikation erstellt Auslieferungsauftrag bei DDS und leitet "Auftrag" an eine Fachapplikation weiter.
2. Das auszuliefernde Dokument wird später von der Fachapplikation übermittelt.
3. Benachrichtigung des Empfängers via eMail (enthält Downloadlink).
4. Abholung des Dokuments durch Empfänger via Webbrowser.
5. Statusmeldungen.