

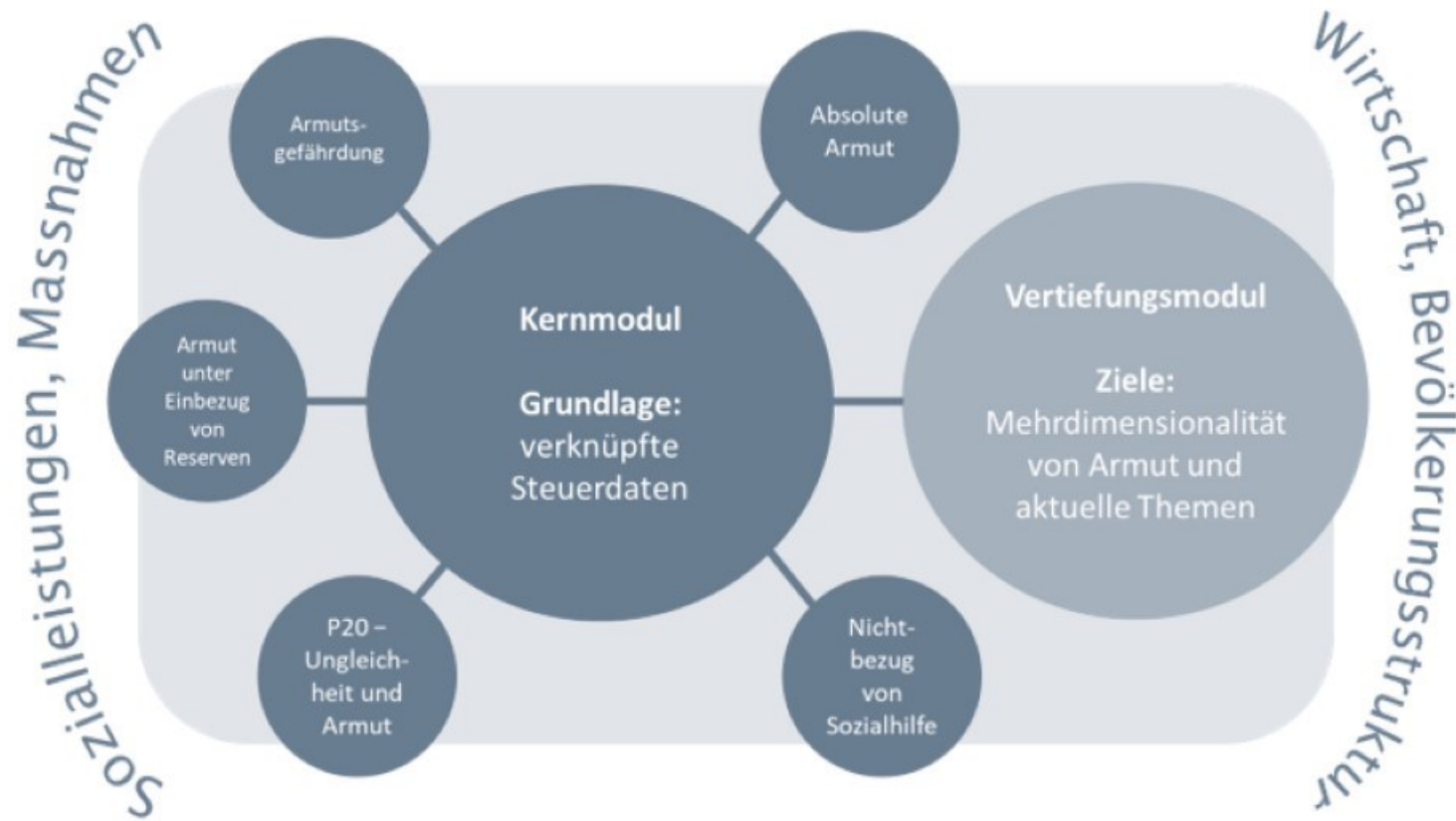


Exemplarisches Bild einer Beratungssituation  
Quelle: <https://www.youtube.com/watch?v=01dy9aPvRk>

## Hürden des Sozialhilfebezuges und Chancen einer neuen Armutsbeobachtung

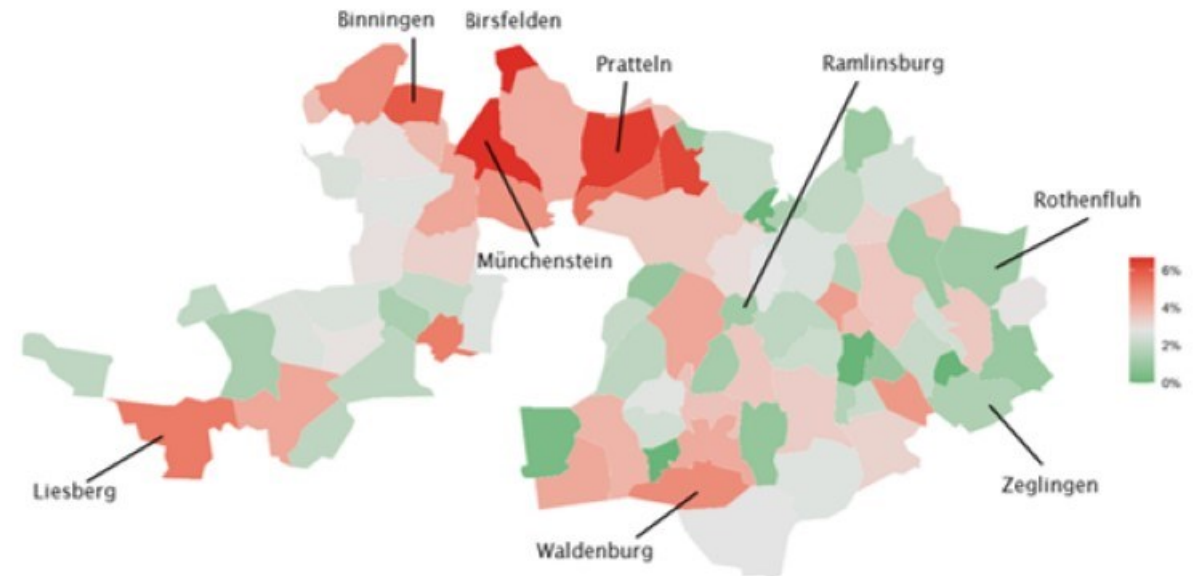
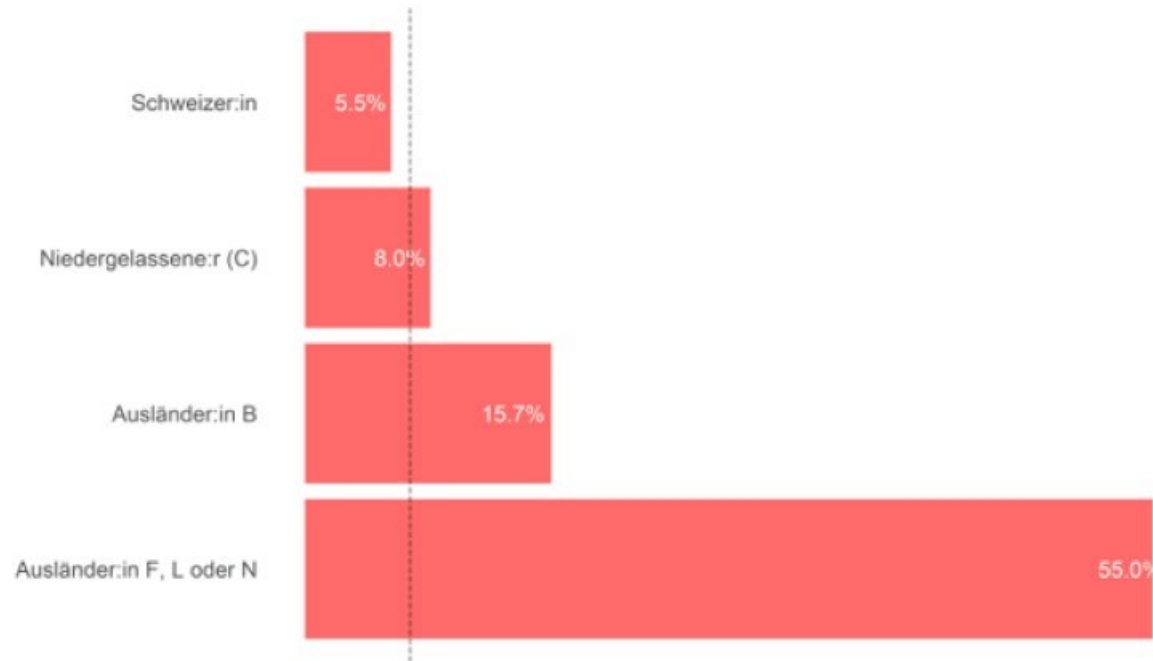
- ▶ Prof FH, Dr. Oliver Hümbelin, Institut Sozialpolitik und Soziale Sicherheit, Departement Soziale Arbeit, Berner Fachhochschule

# Das BFH/Caritas Modell ermöglicht eine systematische Armutsbeobachtung über den Sozialhilfebezug hinaus



<https://arbor.bfh.ch/12959/>

# Armutsrisiko und Aufenthaltsstatus sind gekoppelt



Quelle: Hübelin, Oliver; Fluder, Robert; Richard, Tina; Hobi, Lukas Christian (2022). *Armutsmoitoring im Kanton Basel-Landschaft: Bericht zuhanden des kantonalen Sozialamtes Basel-Landschaft* Bern: Berner Fachhochschule, Soziale Arbeit

Vielen Dank für die Aufmerksamkeit.